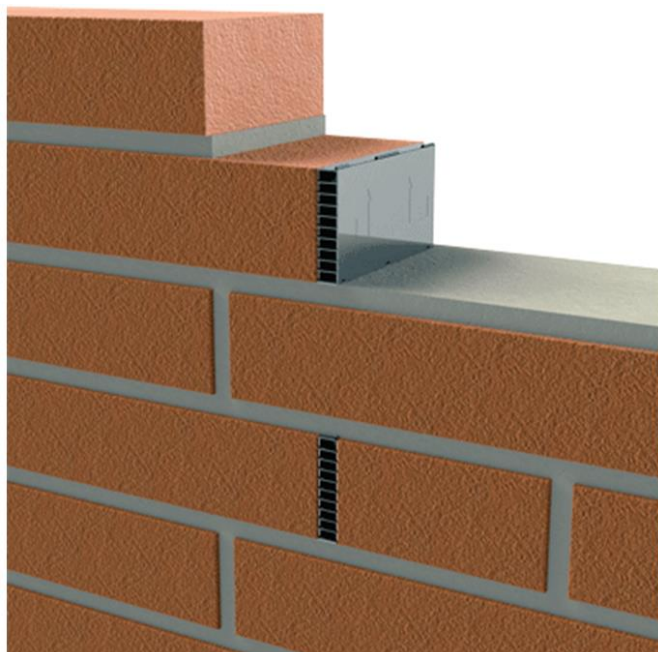


PLAKA - VENTILMUR**Boîtier de ventilation pour façades en maçonnerie**

REF 02.09.01 - Version V01 - 10/08/2020

**Description**

Le boîtier pvc VENTILMUR garantit une bonne ventilation du vide des murs doubles en façade. Ce boîtier contribue à éviter l'introduction d'humidité de l'extérieur dans le vide ventilé. De plus, il empêche certains insectes ou autres animaux (souris,...) de pénétrer dans la lame d'air ventilée par les joints ouverts. Le VENTILMUR donne également un aspect esthétique et régulier de la façade. Des petites nervures sur la surface inférieure assurent l'ancrage dans le mortier.

Domaines d'application

Dans les joints ouverts au pied des maçonneries de parement de façades et en linteau.

Propriétés**Propriétés mécaniques**

| | |
|---------|--|
| Couleur | Gris (standard) Blanc (sur demande) Noir (sur demande) |
|---------|--|

©Protégé par le droit d'auteur

Cette fiche, élaborée avec le plus grand soin, annule et remplace toutes les versions précédentes. Les informations techniques sur la conception, les modèles, les illustrations, les valeurs de calcul et les spécifications sont communiquées à titre indicatif et sans engagement. Nous n'assumons aucune responsabilité en cas d'application erronée ou non adaptée. Nous nous réservons le droit de modifier le contenu de cette fiche sans avis préalable.


PLAKA - VENTILMUR

Boîtier de ventilation pour façades en maçonnerie

REF 02.09.01 - Version V01 - 10/08/2020



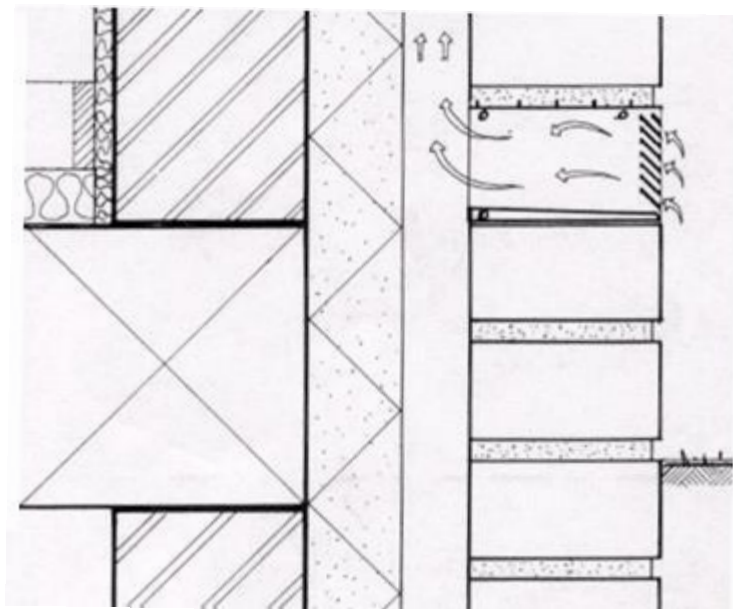
Dimensions

| Dimensions des matériaux | | | | |
|--|------|---------|-------|--------|
| Description | Code | Couleur | p/Box | Kg/100 |
|  Dimensions standard(*) : 10 x 60 x 95 mm | TIV | Gris | 1 | 2,50 |
| | TIVB | Blanc | 500 | 2,50 |
| | TIVN | Noir | 500 | 2,50 |

(*) Autres dimensions sur demande

Mise en oeuvre

Placer le boîtier de ventilation VENTILMUR dans les joints ouverts de la maçonnerie de parement, les lamelles étant orientées vers l'extérieur et vers le bas (voir schéma ci-dessous)



©Protégé par le droit d'auteur

Cette fiche, élaborée avec le plus grand soin, annule et remplace toutes les versions précédentes. Les informations techniques sur la conception, les modèles, les illustrations, les valeurs de calcul et les spécifications sont communiquées à titre indicatif et sans engagement. Nous n'assumons aucune responsabilité en cas d'application erronée ou non adaptée. Nous nous réservons le droit de modifier le contenu de cette fiche sans avis préalable.