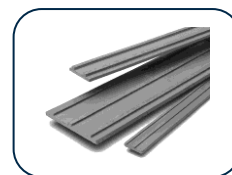


PLAKA EDGE

FIBRO-RAND

REF 04.15.02 - Versie V01 - 12/08/2020



Beschrijving:

De Plaka Edge bestaat uit een 10 of 14 mm dikke houtvezelplaat met een lengte van 1,25 m waarop PVC-profielen zijn bevestigd.

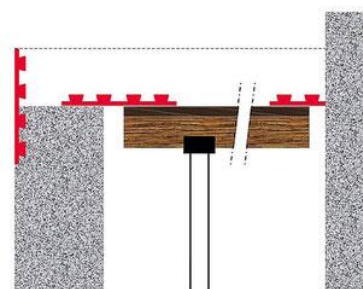
De PVC-profielen die zijn geplakt en om de 15 cm geniet, garanderen een goede bevestiging van het paneel op het beton.



Toepassingsdomeinen:

Verloren vloerrandbekisting in geval van externe thermische isolatie, aan te brengen in de balken en geprefabriceerde panelen of op een al gestorte ondergrond. Wordt gebruikt in bekistingsbatterijen op de werf of in het prefabatelier. Aangepast aan een vloerplaat tot een dikte van 40 cm.

⚠ Het Plaka Edge-element moet in de 1^e fase voor 1/3 in het beton worden verankerd



Eigenschappen:

Kenmerken					
Productcode	Max. hoogte van de vloerplaat	Hoogte mm	Dikte mm	Gewicht per stuk	Verpakking per pallet
LTB20	130 mm	200	10	2,04 kg	300,00 m
LTB25	160 mm	250	10	2,55 kg	250,00 m
LTB30	200 mm	300	10	3,06 kg	225,00 m
LTBO35	230 mm	350	10	3,57 kg	200,00 m
LTBO40	260 mm	400	10	5,65 kg	180,00 m
LTBO45	300 mm	450	10	6,36 kg	150,00 m
LTBO50	330 mm	500	14	7,07 kg	100,00 m
LTBO60	400 mm	600	14	10,00 kg	80,00 m



Kenmerken en voordelen:

- Product met CE-keurmerk Brandbestendigheid: B-s1, d0 (norm EN 13501-1)
- Bestand tegen schimmels
- Bestand tegen dieren, knaagdieren, termieten enz.
- ⚠ Plaka Edge mag pas na validatie van een coating worden voorzien

©Auteursrechtelijk beschermd

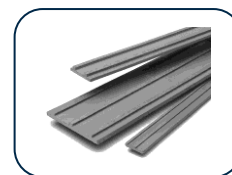
Deze fiche, opgesteld met de grootste zorg, annuleert en vervangt alle voorgaande versies. Technische aanduidingen in het ontwerp, de modellen, de afbeeldingen, de rekenwaarden en de specificaties worden zonder verplichting en onder voorbehoud van fouten en weglatingen meegeedeeld.

Wij zijn niet aansprakelijk bij verkeerde of niet aangepaste toepassing. Wij behouden het recht de inhoud van deze fiche te wijzigen zonder voorafgaande kennisgeving.

PLAKA EDGE

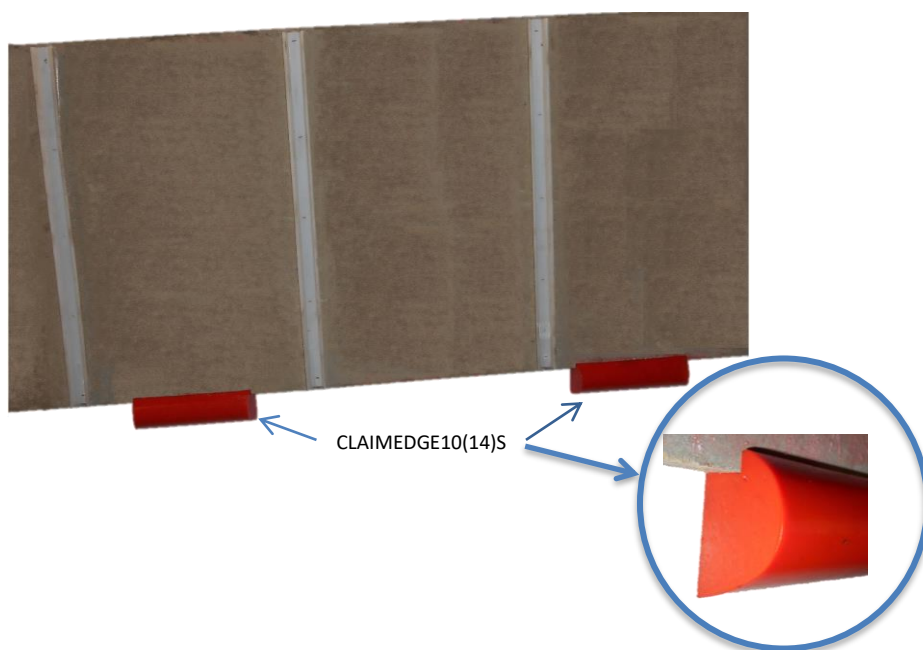
FIBRO-RAND

REF 04.15.02 - Versie V01 - 12/08/2020



Gerelateerde producten:

Productcode	Beschrijving	Kleur	Gewicht
CLAIMEDGE10M	Magnetisch bevestigingsblok voor Plaka Edge dikte 10 mm Afm 120x107 x dikte 40 mm	Rood	1,63 kg
CLAIMEDGE14M	Magnetisch bevestigingsblok voor Plaka Edge dikte 14 mm Afm 120x107 x dikte 40 mm	Blauw	1,73 kg
CLAIMEDGE10S	Magnetisch steunblok voor Plaka Edge dikte 10 mm	Rood	0,25 kg
CLAIMEDGE14S	Magnetisch steunblok voor Plaka Edge dikte 14 mm	Blauw	0,25 kg
SOMACR001150	Schroefconus voor M12 - voor paneel van 150 mm	Blauw	0,35 kg
SOMACR001160	Schroefconus voor M12 - voor paneel van 160 mm	Groen	0,39 kg
SOMACR001180	Schroefconus voor M12 - voor paneel van 180 mm	Rood	0,42 kg
SOMACR001200	Schroefconus voor M12 - voor paneel van 200 mm	Blauw	0,45 kg



Kenmerken en voordelen:

- Elk magnetisch blok is aangepast aan de dikte van de Plaka Edge (10 mm of 14 mm)
- Magneten van de nieuwe generatie die past bij het PVC-profiel: perfecte bevestiging
- De vlinderschroef mag niet te strak worden aangedraaid: een halve slag is genoeg voor een goede bevestiging
- De handgreep vergemakkelijkt de hantering en het weghalen van het magnetische blok van de bekisting.

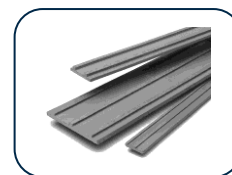
©Auteursrechtelijk beschermd

Deze fiche, opgesteld met de grootste zorg, annuleert en vervangt alle voorgaande versies. Technische aanduidingen in het ontwerp, de modellen, de afbeeldingen, de rekenwaarden en de specificaties worden zonder verplichting en onder voorbehoud van fouten en weglatingen meegedeeld.

Wij zijn niet aansprakelijk bij verkeerde of niet aangepaste toepassing. Wij behouden het recht de inhoud van deze fiche te wijzigen zonder voorafgaande kennisgeving.

PLAKA EDGE**FIBRO-RAND**

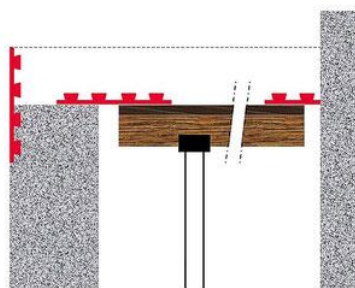
REF 04.15.02 - Versie V01 - 12/08/2020



- Voorzien van inzetstukken met M12-schroefdraad om klem Schroefkoppelingen toe te voegen: hiermee kan de bevestiging van de magneetschoen na vastklemmen van de bekistingsschotten worden versterkt

FIBRO-RAND**Beschrijving en toepassingsdomeinen**

De Fibro-randen dienen als verloren bekisting voor de randen van bodems met homogeen betonmateriaal, waardoor op de voorkant een coating van één laag kan worden aangebracht. Uit voorzorg verdient het de voorkeur aan de rand een frame te voorzien om microscopische scheurtjes te voorkomen. De fibro-randen kunnen zowel ter plekke worden gebruikt als voor prefab onderdelen.

**Afmetingen:**

Fibro-randen worden gemaakt in hoogtes van 35 en 40 cm en zijn 1,30 m lang. De verankeringsprofielen (zwaluwstaarten) garanderen een stevige verbinding met het ter plaatse gestort beton.

Productcode	Afmetingen			
	Lengte	Hoogte	Gewicht	Hvh/pallet
LTFU353130	1300 mm	350 mm	11.3 kg	50u
LTFU403130	1300 mm	400 mm	13.46 kg	50u

Kenmerken:

De panelen zijn 14 tot 25 mm dik, ribben inbegrepen.



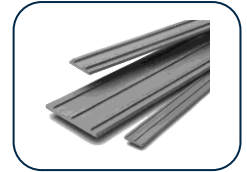
©Auteursrechtelijk beschermd

Deze fiche, opgesteld met de grootste zorg, annuleert en vervangt alle voorgaande versies. Technische aanduidingen in het ontwerp, de modellen, de afbeeldingen, de rekenwaarden en de specificaties worden zonder verplichting en onder voorbehoud van fouten en weglatingen meegeedeeld.

Wij zijn niet aansprakelijk bij verkeerde of niet aangepaste toepassing. Wij behouden het recht de inhoud van deze fiche te wijzigen zonder voorafgaande kennisgeving.

**PLAKA EDGE
FIBRO-RAND**

REF 04.15.02 - Versie V01 - 12/08/2020



Voordelen:

- Door de geringe dikte van de panelen kan de wapening van lateien of randbalken worden doorgevoerd
- De ribben zijn voorzien van zwaluwstaarten, wat een perfecte verankering garandeert.

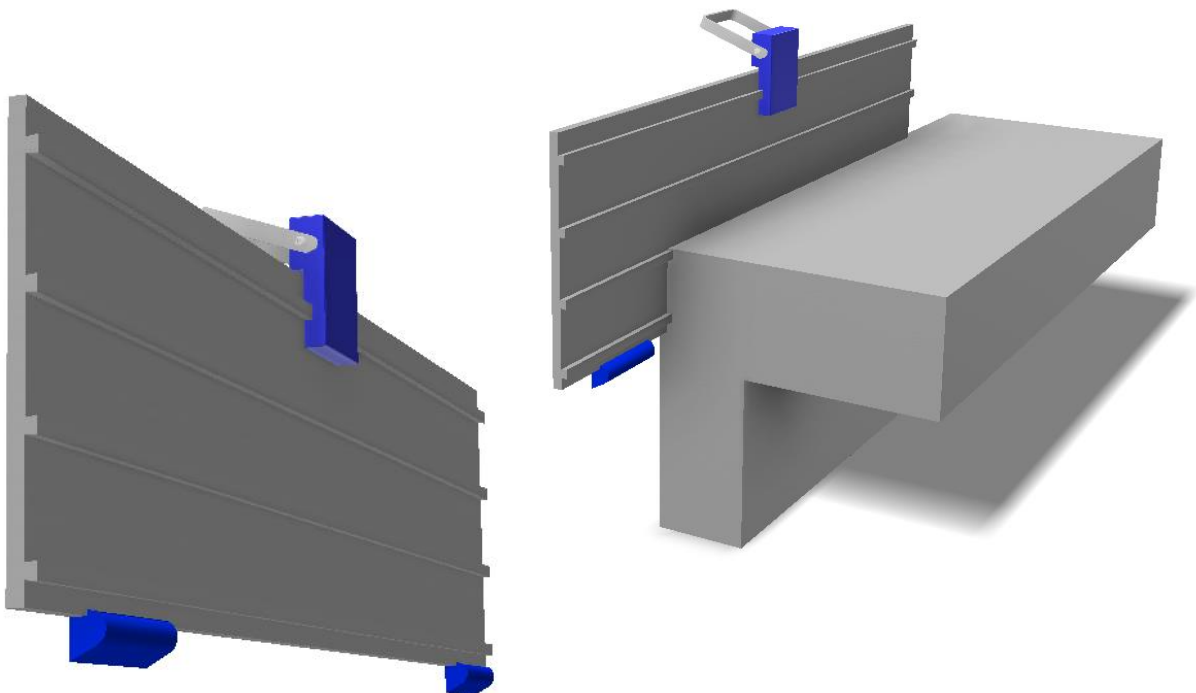
Gerelateerde producten:

Productcode	Beschrijving	Kleur	Gewicht
CLAIMEDGE14RF	Magnetisch bevestigingsblok voor Fibro-rand dikte 14 mm Afm 142x105 x dikte 40 mm	Blauw	1,18 kg
CLAIMEDGE14S	Magnetisch bevestigingsblok voor Fibro-rand dikte 14 mm Afm 140x40x x dikte 30 mm	Blauw	0,25 kg

Verwerking:

De randen worden tijdens de bekistingsfase bevestigd in de bekistingsschotten met behulp van magneten onder en/of boven.

Voor een efficiënte verankering moeten de randen voor 1/3 van de hoogte worden verzonken tijdens de eerste betonstortfase.



©

Deze fiche, opgesteld met de grootste zorg, annuleert en vervangt alle voorgaande versies. Technische aanduidingen in het ontwerp, de modellen, de afbeeldingen, de rekenwaarden en de specificaties worden zonder verplichting en onder voorbehoud van fouten en weglatingen meegeedeeld. Wij zijn niet aansprakelijk bij verkeerde of niet aangepaste toepassing. Wij behouden het recht de inhoud van deze fiche te wijzigen zonder voorafgaande kennisgeving.