

Ultrafijne egalisatiemortel voor beton, aanbevolen voor blootgestelde eindafwerkingen

TOEPASSING

Ultrafijne egalisatiemortel voor poreuze of oneffen betonconstructies binnen en buiten.

Voorbeelden van toepassingen

- Het egaliseren van oppervlaktegebreken in gestort beton, zoals grindnesten en tweede storten.
- Het vlakmaken en afwerken van betonmuren alvorens deze te verven.
- Het egaliseren van prefabbetonelementen en elementen zoals buitenpanelen, balken en pilaren.

TECHNISCHE EIGENSCHAPPEN

Planitop Fine Finish is een lichtgrijze, snelhardende, ultrafijne eencomponent-egalisatiecementsmortel op basis van speciale bindmiddelen, geselecteerde toeslagstoffen, speciale additieven en synthetische polymeren, volgens een in de onderzoekslaboratoria van MAPEI ontwikkelde formule. Dankzij zijn unieke samenstelling vormt **Planitop Fine Finish** na menging met water een goed hechtende mortel, die gemakkelijk met een spaan kan worden aangebracht en de afwerking met een sponsstrijkboard vergemakkelijkt. **Planitop Fine Finish** kan gebruikt worden voor zeer dunne egalisatielagen zonder dat een hechtverbeteraar nodig is. Het kan worden aangebracht in lagen tot 3 mm dik. Onder goede weersomstandigheden kunnen gekleurde afwerkproducten uit de **Elastocolor**- of **Colorite**-lijn een week na het aanbrengen van **Planitop Fine**

Finish worden aangebracht.

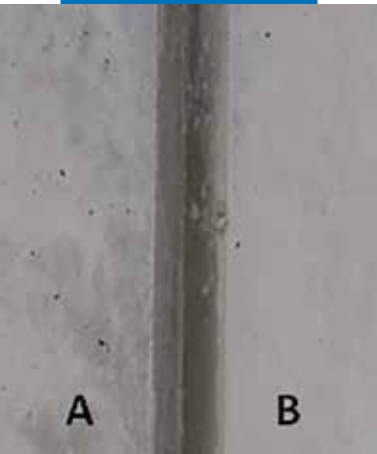
Wilt u de ondergrond beschermen en een afwerking realiseren waarbij de kleur wordt weggewerkt zonder dat de structuur van het oppervlak onzichtbaar wordt, breng dan de halfmatte verf **Colorite Beton** aan, waardoor het bekistingseffect of de blootgestelde eindafwerking zichtbaar blijft.

Planitop Fine Finish voldoet aan de beginselen van de norm EN 1504-9 ("Producten en systemen voor de bescherming en reparatie van betonconstructies: definities, vereisten, kwaliteitscontrole en beoordeling van de conformiteit. Algemene beginselen voor het gebruik van de producten en systemen") en de minimumvereisten van EN 1504-2 bekleding (C) volgens de beginselen MC en IR ("Systemen voor de bescherming van betonoppervlakken").

BELANGRIJK

- Meng **Planitop Fine Finish** nooit met meer dan de aanbevolen hoeveelheid water en voeg geen water meer toe zodra het mengsel is begonnen te binden.
- Breng **Planitop Fine Finish** niet aan bij temperaturen lager dan +5 °C.
- Voeg geen kalk, cement of gips toe aan **Planitop Fine Finish**.
- Gebruik **Mapefinish** of **Mapefinish HD** om waterwerken of aan slijtage onderhevige oppervlakken te beschermen.

DRAFT



Before (A) and after (B) applying Planitop Fine Finish

- Controleer alvorens **Planitop Fine Finish** aan te brengen of de ondergrond intact en stofvrij is.
- **Planitop Fine Finish** mag niet worden gebruikt of toegepast bij harde wind of op oppervlakken die aan direct zonlicht worden blootgesteld.
- Niet aanbrengen op ondergronden die kampen met optrekkend vocht.

AANBRENGEN

Vorbereiden van de ondergrond

Oppervlakken moeten goed schoon en intact zijn. Bereid de ondergrond voor door alle losse of loslatende stukken van de bestaande afwerking te verwijderen met mechanisch gereedschap. Reinig het oppervlak waarop de mortel moet worden aangebracht vervolgens met water om alle stof te verwijderen. Dit is nodig omdat de mortel anders niet goed hecht. Wacht met het aanbrengen van **Planitop Fine Finish** tot al het overtollige water is verdampd. Gebruik zo nodig perslucht of een spons om overtollig water sneller te verwijderen. De ondergrond moet met water doordrenkt zijn, maar het oppervlak moet droog zijn. Breng **Planitop Fine Finish** nooit aan op ondergronden met water op het oppervlak. Indien de ondergrond na de reiniging nog altijd stoffig is, zal dit nadelig zijn voor de oppervlaktehechting. Breng in dat geval een voorstrijkmiddel van MAPEI aan om het oppervlak te verstevigen (raadpleeg de klantenservice van MAPEI).

Bereiden van de mortel

Giet 8,0-8,4 liter water in een geschikte schone houder en voeg hieraan langzaam en al roerend de inhoud van een zak van 20 kg **Planitop Fine Finish** toe. Meng de mortel zorgvuldig enkele minuten door en zorg ervoor dat ook poeder dat op de wanden en de bodem van de houder is achtergebleven, wordt opgenomen in het mengsel.

Ga door met mengen tot de mortel goed doormengd is (volledig klontvrij). Gebruik hiervoor liefst een langzaam draaiende mechanische mixer om te voorkomen dat teveel lucht in het mengsel wordt opgenomen. Handmatig mengen wordt afgeraden.

Aanbrengen van de mortel

Strijk met een rubberen of gladde metalen spaan een mortellaag tot 3 mm dik op de voorbereide ondergrond.

Werk het oppervlak van **Planitop Fine Finish** enkele minuten na het aanbrengen af met dezelfde spaan of een vochtig sponsstrijkbord.

Tijdens zonnig of winderig weer of in zeer hete omgevingen moet het oppervlak van de egalisatielaag met water worden besproeid als het begint te binden (als het

vingerdroog is). Blijf de daaropvolgende dagen met water besproeien tot de mortel volledig is uitgehard om te voorkomen dat die te snel droogt en door hygrometrische krimp scheuren ontstaan.

AANDACHTSPUNTEN

Er hoeven geen specifieke voorzorgsmaatregelen te worden getroffen bij temperaturen rond +20 °C.

Bewaar het product bij warm weer in een koele omgeving. Stel het product niet bloot aan direct zonlicht en gebruik koud mengwater.

Bewaar het product bij koud weer in een afgesloten ruimte bij een temperatuur van +20 °C en bescherm het tegen vorst. Gebruik lauwwarm water.

Met name bij warm of winderig weer moet het morteloppervlak na het aanbrengen worden beschermd tegen een te snelle verdamping van het mengwater, omdat anders scheurvorming door krimp kan ontstaan.

Reinigen

De nog niet hard geworden mortel kan met water van gereedschap worden verwijderd. Na uitharding kan het product moeilijker worden verwijderd en moet dit mechanisch gebeuren.

VERBRUIK

Circa 1,2 kg/m² per mm laagdikte.

VERPAKKING

Zakken van 20 kg.

HOUDBAARHEID

Planitop Fine Finish is 12 maanden houdbaar, mits in de originele verpakking en op een droge plaats bewaard. Wanneer het langer wordt bewaard, kan dit een vertraagde binding tot gevolg hebben. Dit is echter niet van invloed op de eigenschappen van het eindproduct. Product conform Verordening (EG) nr. 1907/2006 (REACH) - Bijlage XVII, artikel 47.

SAFETY INSTRUCTIONS FOR PREPARATION AND APPLICATION

Planitop Fine Finish contains cement that when in contact with sweat or other body fluids causes irritant alkaline reactions and allergic reactions to those predisposed. It may damage the eyes. When applying the product it is recommended to use protective gloves and goggles and to take the usual precautions for handling chemicals. If the product comes in contact with the eyes or skin, wash immediately with plenty of water and seek medical attention.

For further and complete information about the safe use of our product please refer to the latest version of our Material Safety Data Sheet.

Planitop Fine Finish: ultra fine textured skimming compound for concrete; recommended for exposed finish surfaces in compliance with EN 1504-2

TECHNISCHE GEGEVENS (specifieke waarden)

PRODUCT

Vorm:	fijn poeder
Kleur:	lichtgrijs
Maximale grootte van het toeslagmateriaal (mm):	0,2
Volumieke massa (kg/m ³):	700
Vaste-stofgehalte (%):	100

AANBRENGEN (bij +23 °C en 50% R.V.)

Kleur van het mengsel:	lichtgrijs
Mengverhouding:	100 delen Planitop Fine Finish op 40-42 delen water (8,0-8,4 liter water per zak van 20 kg)
Vorm van het mengsel:	thixotrop-uitstrijkbaar
Mengsel dichtheid (EN 1015-6) (kg/m ³):	1.600
pH van het mengsel:	circa 12
Maximumlaagdikte (mm):	3
Aanbrengtemperatuur:	+5 °C tot +35 °C
Verwerkingstijd van het mengsel:	circa 45 minuten
Bindingstijd: – begin: – einde:	circa 50 minuten circa 70 minuten
Minimale wachttijd voor het verven met gekleurde afwerkproducten uit de lijn Elastocolor of Colorite:	7 dagen

EINDRESULTATEN (41% mengwater - 3 mm laagdikte)

Prestatiekenmerk	Proefmethode	Eisen volgens EN 1504-2 bekleding (C) beginselen MC en IR	Prestatie product
Druksterkte (MPa):	EN 12190	niet vereist	5 (na 1 dag) 8 (na 7 dagen) 12 (na 28 dagen)
Buigsterkte (MPa):	EN 196/1	niet vereist	2 (na 1 dag) 3 (na 7 dagen) 3,5 (na 28 dagen)
Hechting op beton (ondergrond van het type MC 0,40) volgens EN 1766 (MPa):	EN 1542	Voor starre systemen zonder verkeer: ≥ 1,0 met verkeer: ≥ 2,0	≥ 1 (na 28 dagen)
Thermische compatibiliteit gemeten als hechtkracht volgens EN 1542 (MPa): – afwisselende vorst- en dooiperiodes bij dooizouten: – periodes van noodweer:	EN 13687/1 EN 13687/2	Voor starre systemen zonder verkeer: ≥ 1,0 met verkeer: ≥ 2,0	≥ 1 ≥ 1
Ondoorlatendheid uitgedrukt als doorlatendheidscoëfficiënt voor vrij water (kg/m ² ·h ^{0,5}):	EN 1062/3	W < 0,1	W < 0,1 - Klasse III (lage doorlatendheid) volgens EN 1062-1
Waterdampdoorlatendheid – equivalente luchtdikte S _D (m):	EN ISO 7783/1	Klasse I S _D < 5 m Klasse II 5 m ≤ S _D ≤ 50 m Klasse III S _D > 50 m	S _D < 0,5 Klasse I
Brandklasse:	EN 13501-1	Euroklasse	A2 - s1, d0

Planitop Fine Finish

PRODUCT FOR PROFESSIONAL USE.

WARNING

Although the technical details and recommendations contained in this product data sheet correspond to the best of our knowledge and experience, all the above information must, in every case, be taken as merely indicative and subject to confirmation after long-term practical application; for this reason, anyone who intends to use the product must ensure beforehand that it is suitable for the envisaged application. In every case, the user alone is fully responsible for any consequences deriving from the use of the product.

Please refer to the current version of the Technical Data Sheet, available from our website www.mapei.com

LEGAL NOTICE

The contents of this Technical Data Sheet ("TDS") may be copied into

another project-related document, but the resulting document shall not supplement or replace requirements per the TDS in effect at the time of the MAPEI product installation. For the most up-to-date TDS and warranty information, please visit our website at www.mapei.com. ANY ALTERATIONS TO THE WORDING OR REQUIREMENTS CONTAINED IN OR DERIVED FROM THIS TDS SHALL VOID ALL RELATED MAPEI WARRANTIES.

All relevant references for the product are available upon request and from www.mapei.com

